



## PICKUP

## 敷島公園で秋を満喫しませんか

敷島公園管理事務所 1F「本の森」

## 「本の森」～読書の秋～

秋もすっかり深まり、過ごしやすい毎日が続いていますね。今回は、「本の森」を特集いたします。本の森では、敷島公園管理事務所の1Fを開放し、本の貸し出しサービスを行っています。貸し出される本は、敷島周辺にお住まいの皆様からの寄付等で集まり、現在に至っています。中には今では絶版となった貴重な本が寄せられています。読書の秋に、本の森でゆっくりお気に入りの本を探してみるのはいかがでしょうか。

## — 告知 —

昨年に引き続き11月3日の文化の日に「敷島ナイトスクリーン」を上毛新聞敷島球場にて開催予定です。

## EVENT 秋のイベント報告・案内

- ▼ 8月17日  
9月21日 今期の「手芸教室」では、ビーズイヤリング、コースター&キャンディボックス、コサージュなどを作りました。毎月第3土曜日に開催しています。※1
- ▼ 8月15日  
より  
8月19日  
まで 敷島公園を舞台に、スペインの現役プロコーチを招いて、小学生を対象とした「サッカーキャンプ」が開催されました。キャンプをきっかけに新しい交流が生まれました。※2
- ▼ 8月 8日  
9月20日 8月8日に開催された第1回目の「ボディシェイプ講座」が参加者に好評だったことから、9月20日に第2回の講座が実施されました。運動指導のスペシャリストの指導のもと、自分の体をケアしながらシェイプアップできます。※3
- ▼ 9月29日 熱気球係留のイベント「キャプティブバルーン in 敷島」が行われます。前橋の町を敷島の上空から一望できるイベントに、各所から多くの人が集まります。
- ▼ 10月24日  
より 「第2期水泳教室」を開催します。木曜・金曜コースがあり、全7回、18歳以上が対象です。初心者～上級者までの班に分かれ、レベルにあわせて学べます。※4
- ▼ 10月26日  
より 「シンクロナイズドスイミング教室」を開催します。全6回で小学生以上が対象です。詳細は水泳場へお問い合わせください。【水泳場：027-232-7871】
- ▼ 10月28日 「群馬県民の日」は、水泳場・テニスコートを無料で利用できます。水泳場では各種イベントを実施予定です。

## PHOTO 秋のイベント報告・案内の写真



▲「本の森」おすすめ「20世紀全記録」



▲毎月第3土曜日に開催される手芸教室※1



▲スペインの現役コーチと楽しい交流※2 撮影：佐藤七瀬



▲ボディシェイプ講座で良い汗を流そう※3 撮影：佐藤七瀬



▲自分にあったレベルから学べる水泳教室※4

## CHECK 公園からのお知らせ

## ■工事のお知らせ

敷島公園では「サイドスタンド増設工事（陸上競技場）」が行われ、園路の通行が制限されている箇所があります。期間は1月末の予定です。また、今後「第3種公認補修工事（補助競技場）」「大型掲示板改修工事（陸上競技場・野球場）」なども予定しています。工事の詳細につきましてはHP・園内掲示板等でご案内致します。公園をご利用される方々には、大変ご不便をおかけしますが、ご理解とご協力をお願い致します。



## VOLUNTEER しきしま・ボランティアの活動報告

個人ボランティア【のべ146人(9月21日現在)】 職場体験・地域貢献学習

団体ボランティア【のべ188人(9月21日現在)】 県立勢多農林高等学校5名(7月22~24日)

・花緑サポーターズ敷島

今期は8月1,17,9月21日に花壇水やり、花ガラ摘み、草むしりなどをして頂きました。

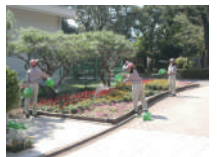
・JA共済連群馬

8月24日に花壇の手入れをして頂きました。

市立木瀬中学校 5名(9月3~5日)

県立前橋高等養護学校 1名(9月4~27日)

市立南橋中学校 45名(9月17日)



## INTERVIEW 学生プレスが行く

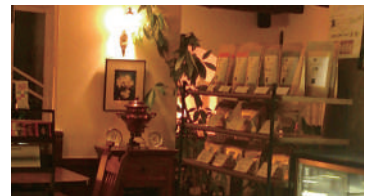
敷島ポータブルサイト



敷島ポータブルサイト 検索

を使ってみました!

●今回は、「ぶちの店」さんで実際にしきッポ!を利用してみました。



【紅茶の葉も店内で購入できます】



今回、実際に「しきッポ!クーポン」を使わせていただいたのは、ばら園入り口にある紅茶専門の喫茶店『ぶちの店』さんです。クーポンの内容は、紅茶を頼んだ方にケーキを1つサービスして下さるといふもの。紅茶の値段でケーキとのセットが楽しめるというとても豪華でお得なサービスに、取材班一同とても驚きました。ケーキは全てお店で手作りされていて、どれも紅茶と良く合うものばかりです。シフォンケーキは、ぶちの店が群馬初!まだ群馬にはない頃から取り扱っていたのだそうです。先日、「しきッポ!クーポンを見た!」とあって、初めてご来店して下さったお客様がいたそうです。しきッポ!を通じてたくさんのお客様に来て欲しいと語る店長さん。とってもお得なクーポンの使えるしきッポ!がもっとたくさん広まるといいですね!

紅茶専門店 ぶちの店さんでは大人がくつろぐのに最適な静かな空間の中、本格的な茶器で香り高い紅茶を楽しむことができます。店内の雰囲気や使われている茶器などには若い頃から喫茶店が大好きだという御年60歳の店長さんのこだわりが詰まっています。例えば内装はイギリスをイメージして作られていて、店内のインテリアも優雅でお洒落なものがたくさん。カップなどの茶器は海外のものを日本で購入したのだそうです。本格的な紅茶や、優雅で落ち着いたお店の雰囲気はまさに、今は数少なくなってしまう『昔ながらの本物の喫茶店』です。

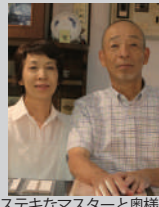
紅茶専門店 ぶちの店

住所: 敷島町 247-12

TEL: 027-234-7096

営業時間: 10:00~21:00

定休日: 月曜日



ステキなマスターと奥様!

⑤! 会員になるとオトクな特典がいっぱい!!

会員限定で参加できるイベントや 詳しくはこちらから!

プレゼントコーナーなど

お得情報満載!



「しきッポ!クーポン」が使えるお店は

現在 50店舗

<http://shikishima.portablesite.net/>

## プレゼントコーナー

しきッポ!サイト内のクイズ当選者の中から抽選で1名様に「ハッピーお野菜のまるよし」提供の敷島野菜セットをプレゼント。詳細はしきッポ!をご覧ください。

※当選者の発表はしきッポ!でお知らせいたします。Vol.6のクイズの答えは「むくび」でした。